

### ESLABON ANGULAR

Fabricado en acero SAE 1020 galvanizado por inmersión en caliente según norma ASTM-A 153-80 para asegurar una alta resistencia a la corrosión, diseñado para retenidas contando con un esfuerzo máximo de rotura de 4800 kg y cuenta con un peso de 0.450 kg



Imagen 01: Eslabón Angular

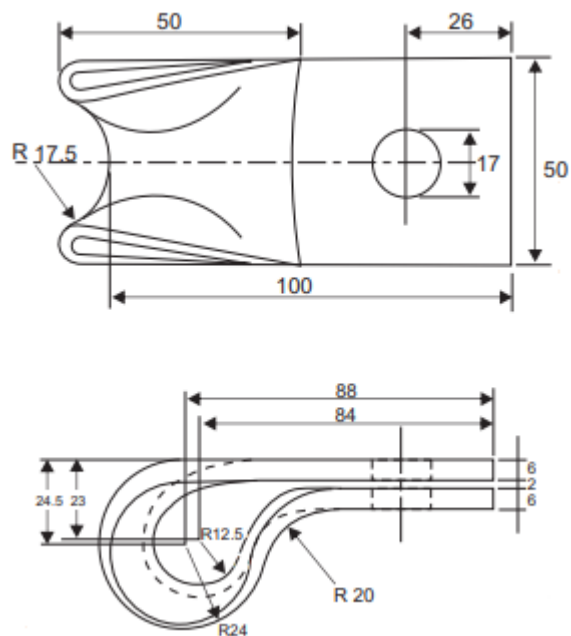


Imagen 02: Dimensiones del Eslabón Angular