

HERRAJE PASANTE

Este herraje ha sido fabricado mediante Fundición a Presión en Cámara Fría, también llamado inyección aluminio, el cual consiste de una aleación de aluminio el cual es seleccionado para aportar una alta resistencia a la corrosión; el material fundido se aporta desde un crisol u horno de fusión externo hasta la cámara de inyección de manera automática, donde un émbolo operado hidráulicamente lo empuja inyectándolo dentro del molde

Las distancias de vanos recomendadas para la utilización de este producto pueden reducirse en caso de zonas con mucho viento, o clima turbulento. El Cliente deberá solicitar la modificación correspondiente, en caso que requiera una solución similar o con una alteración en el diseño mostrado.

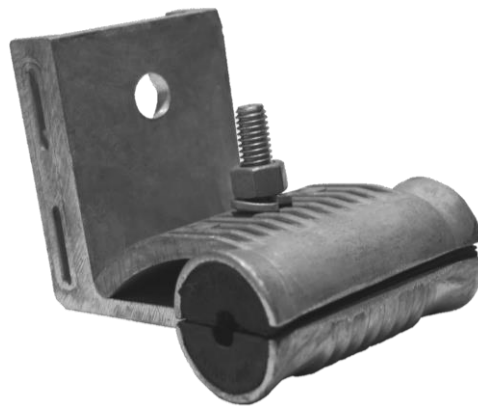


Imagen 1: Herraje pasante ADSS

Este herraje es utilizado para suspender el cable en los postes en tramos de línea directa sin ningún cambio de dirección. Aplica en zonas urbanas cuyos vanos cuentan con longitudes de hasta 150 metros. El conjunto de suspensión está compuesto por un herraje pasante de aluminio inyectado que sujeta al cable ADSS sin necesidad de preformados de protección, este herraje se debe sujetar a la estructura o poste por medio de flejes y hebillas de acero inoxidable

DESCRIPCION	DETALLE
Soporta cables de F.O ADSS	Ø desde 9 hasta 14 mm
Fabricado por inyección	Aleación de aluminio
Caucho interno adherido al herraje	Neopreno
Pernería	SAE 1020 Galvanizado

PRUEBA		RESULTADO	EQUIPO UTILIZADO
Ensayo de Tracción	Carga Máx.	500 KN	Máquina Universal de Ensayos AMSLER, capacidad 5 ton.
		4,9 FRACTURA DEL CUERPO	Vernier digital, marca MITUTOYO, aproximación 0,01mm

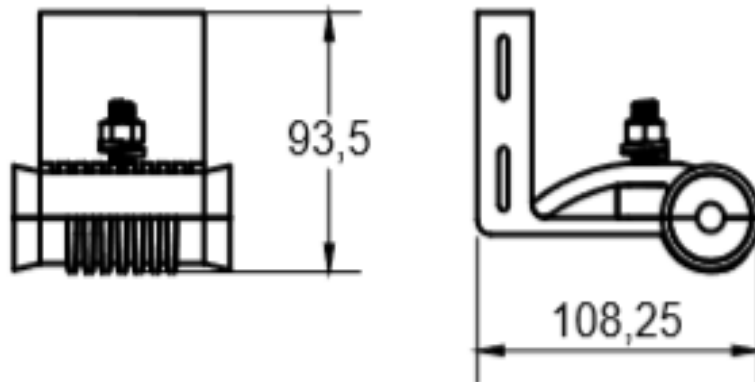


Imagen 02: Dimensiones del Herraje pasante ADSS