

### ESLABON OJO REVIRADO

Fabricado en hierro nodular galvanizado por inmersión en caliente para asegurar una alta resistencia a la corrosión, también conocido como eslabón de cadena de ojo forjado o eslabón de ojo torcido para línea de poste, sirve de enlace entre el herraje extremo de unión con el apoyo y el sistema de fijación del cable



Imagen 01: Eslabón Ojo Revirado

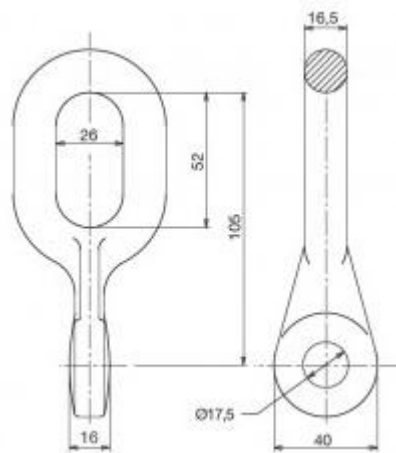


Imagen 02: Dimensiones del Eslabón Ojo Revirado